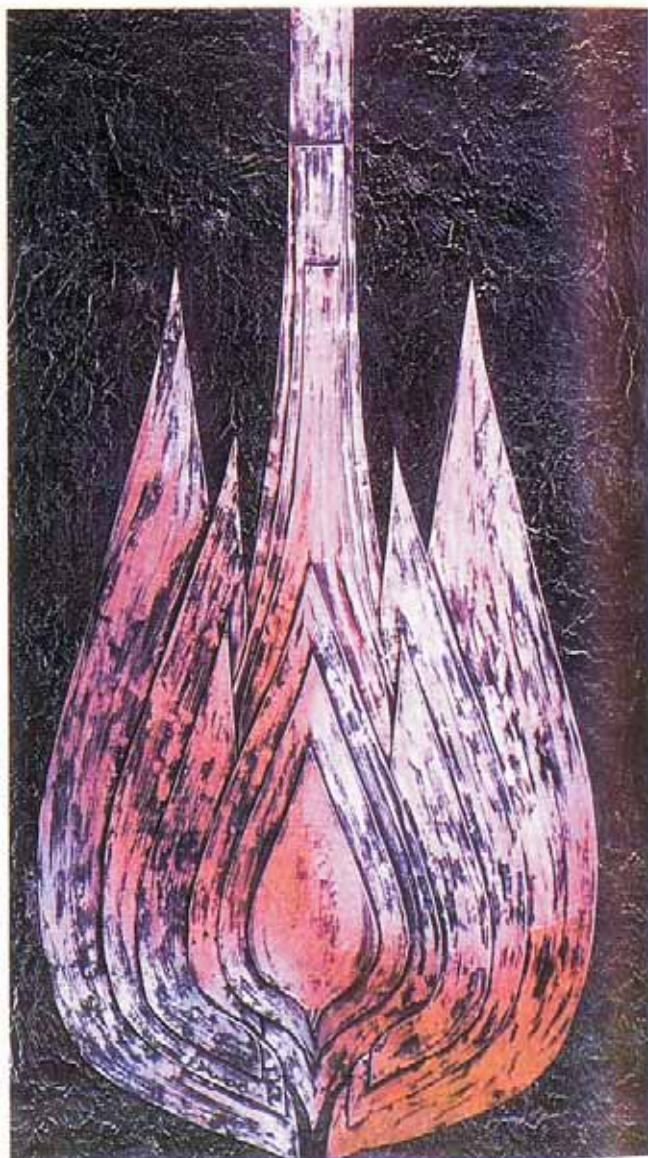


estos pueblos, o la de murales, realizada sobre el románico castellano, en la que incluye algunas destacadas iglesias del Camino de Santiago. Aunque ha trabajado con otros materiales, su elemento preferido es el gres. Expuso en Caja Madrid, en 1993. F.P.

SOUSA, LINDA DE.

(Lisboa, Portugal, 1949). Pintora. Tras sus estudios de Técnica Química, en Lisboa, se traslada a Madrid en 1970, donde fija su residencia. Acude al taller de restauración de Julián F. Picazo, y a los cursos de paisaje de la Facultad de BB.AA. Cofunda el taller La Paleta, colabora como corresponsal en "Beaux Arts European Club", además de crear su propio taller de pintura y comisariar diferentes exposiciones en Lisboa y Nueva York. Ha expuesto individualmente en El Escorial, Soria, Oporto, Segovia, etc., y ha participado asiduamente en colectivas, como el Salon de Béziers (1990), Salon Printemps de Toulouse (1991), Museo de Arte Contemporáneo de Ayllón (1994), "Conservando el Ayer" (Granada, 1995), "Nueve artistas, nueve expresiones" (Estoril, 1999).

SOUSA, Linda de:
"Ave herida".
Acrílico,
estaño/tabla,
110 x 80 cm.



Entre los premios obtenidos, destacan la Medalla del Consell General (St. Guilhem-Le-Désert) y Medalla de Oro Salon Art et Vin (Boujan-sur-Libron), en 1991, Premio Reconnaissance des Arts (Béziers, 1993), Premio a la Originalidad de la Colonia Española (Béziers, 1999). Apoyada en su profundo conocimiento técnico, su obra se sitúa dentro de la experimentación, tanto en sus esmaltes como en sus acrílicos, en los que utiliza el estaño como soporte, buscando, junto a una esencialización de las formas, una armonía cromática ajena a cualquier intencionalidad efectista, aunque plena de talento y de lirismo. M.A.P.

SOUSA PULIDO, ELISA.

(Las Palmas de Gran Canaria, 1947). Pintora. Estudia en la Escuela Luján Pérez. Su pintura en acrílicos es gestual y lúdica, de brillantes colores tropicales y un cierto mágicismo, que recuerda a Wifredo Lam. Últimamente su obra ha adquirido tonos suaves y un cierto informalismo. Ha expuesto en el Centro de la Cultura, San Mateo (1987); Club Prensa Canaria, 1989, entre otras. P.H.A.

SOUTO CAMPOS, UXIO.

(Cuntis, Pontevedra, 1905 - ?). Escultor. Se formó en la Escuela de Bellas Artes de San

