



Linda de Sousa

## GRUPO EÑE

Per Sempre (Madrid)

El grupo Eñe, formado por cinco artistas, nacido con clara idea de colaboración, de intercambio de ideas y experiencias, ha tomado la letra "eñe" como símbolo por ser letra diferencial y al tiempo básica para marcar la individualidad.

Cinco artistas, cada una con su personalidad, exponiendo juntas, con respeto mutuo por su labor creadora.

Linda de Sousa refleja en su obra la búsqueda e investigación con diferentes materiales

en una labor que le ha conducido a una expresión propia, plena de calidades. En sus cuadros la materia se nos ofrece abundante, utilizando arenas de diferentes grosores, polvo de mármol y figuras silueteadas en estaño que confieren corporeidad a un lenguaje expresivo simbólico y al tiempo sugerente e inquietante. Es obra, la suya, que hace meditar y que llega al espectador de manera directa.

Marta Escrivá ofrece paisajes, marinas, tierras y pueblos en los que transforma la naturaleza en parcelas de dicción pro-



Valentina Gómez

pia y en las que el color es factor importante.

Valentina Gómez desintegra la realidad para ofrecérmola desde un nuevo ángulo, filtrada por el fino tamiz de su sensibilidad pictórica.

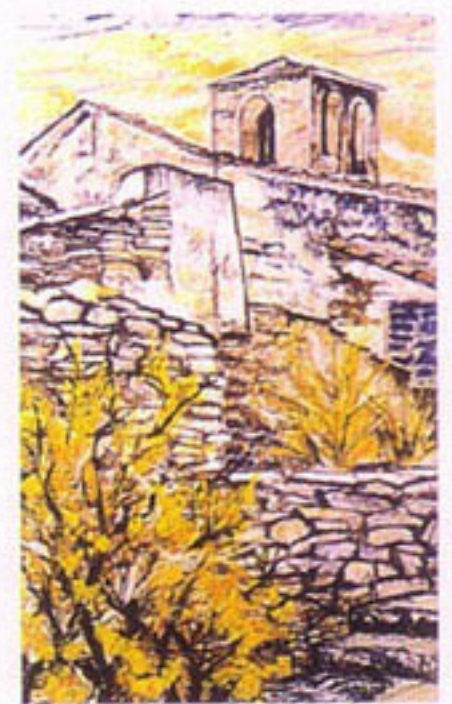
Paloma Peláez convierte la luz en protagonista absoluto de sus obras; la luminosidad, rimada en mil tonos, recorre sus visiones otorgándoles personalidad.

Eulalia Tudela trabaja la materia, esencializa las imágenes y sintetiza realidades ofreciéndonos una imagen vital, latente, zonal y cromáticamente grata, de paisajes y composiciones.

Las cinco componen el grupo Eñe y como a tal quieren compartir el espacio de la muestra con un invitado, con un pintor. En la presente ocasión el



Paloma Peláez



Juan Jiménez

elegido ha sido Juan Jiménez, artista madrileño que destaca por su dibujo virtuoso lleno de fragancias, esbeltas líneas plenas de seguridad y sabiduría. **J. Llop S.**



Marta Escrivá



Eulalia Tudela Navarro